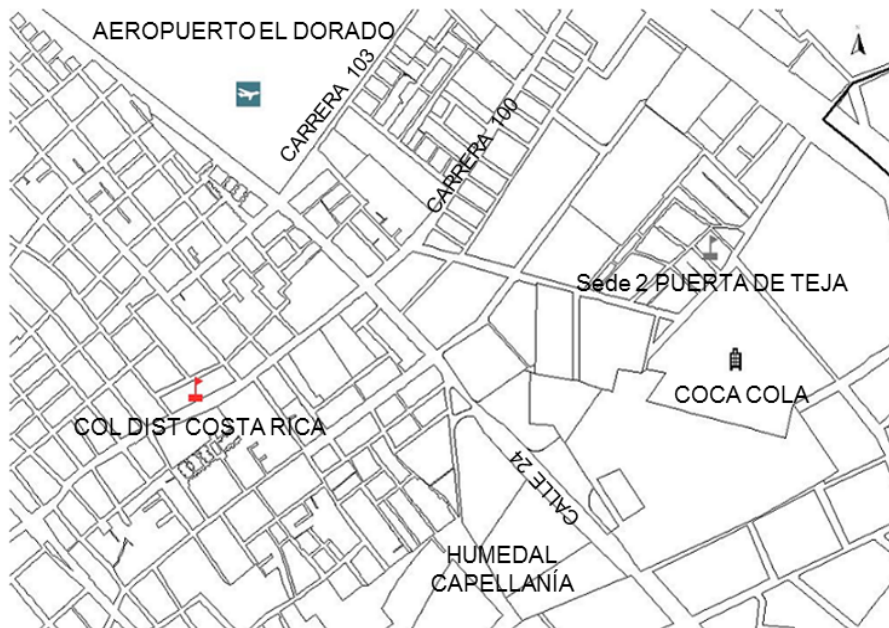


SECRETARÍA DE EDUCACIÓN DE BOGOTÁ

COLEGIO COSTA RICA (IED)

DANE: 111279000362



HISTORIA DEL COLEGIO

Fue fundada en homenaje a la República de Costa Rica (Época en que surgieron los colegios con nombre de las naciones americanas). En la hoy sede A se inicia en 1945 la Escuela de Primaria General Santander, en 1970 fue entregada al Distrito especial y se fundo el nocturno, el 23 de abril de 1975 fue fundado el diurno en la jornada de la tarde con el nombre de Colegio Distrital República de Costa Rica y la jornada Mañana en 1979 según acuerdo 014 /79 con fecha 28 marzo. La Resolución que aprobó el ciclo Básico y la Media Vocacional en la modalidad de BACHILLERATO ACADÉMICO, diurno mixto fue la No. 233258 de noviembre de 1982. La sede C inicio como la Concentración Rafael Antonio Zambrano, en 1978 la Secretaría de Educación le dio el nombre de Escuela Puerta de Teja que en el 2002 fue unificada al Colegio República de Costa Rica. La sede B fue fundada por la Secretaría de Educación en el año 2000, con el nombre de Nuevo Colegio de Fontibón para estudiantes de grado Pre escolar y ciclo Básica Primaria, a partir del año 2002 fue llamado Colegio República de Costa Rica Puerta de Teja, a partir del 2004 el nombre de la Institución según la Resolución es Colegio Costa Rica institución Educativa Distrital.

1 Datos generales del establecimiento

Localidad:	9 – FONTIBON
Orden sede:	A
Barrio:	LA CABAÑA FONTIBON
NIT:	8301004375
Dirección:	KR 101 23 - 42
Sector:	OFICIAL
Teléfono:	4184077 - 4184078 - 4184079
Clase:	DISTRITAL
Código postal:	110911
Zona:	URBANA
Género:	MIXTO
Calendario:	A
Web:	http://www.redacademica.edu.co/webcolegios/09/costarica/index.html
E-mail:	coldirepdecostaric9@redp.edu.co
Rector:	JULIAN EDUARDO PRIETO MARTINEZ

1.1 Sedes

	SEDE EDUCATIVA	CODIGO DANE12	TELEFONO	DIRECCIÓN
371	PUERTA DE TEJA	111279000231	2672688	CL 25 C BIS B # 96 - 56
372	REPUBLICA DE COSTA RICA	111279000362	4184077 4184078 4184079	- - -

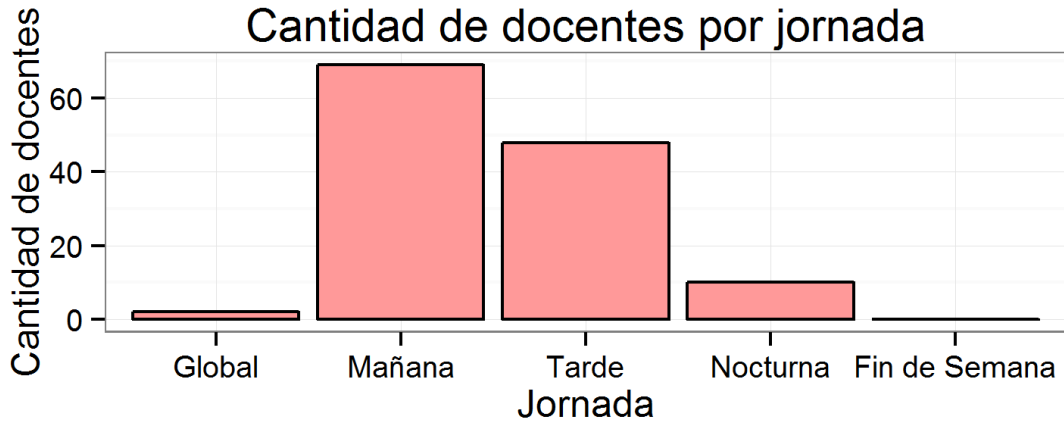
2 Planta docente (Vigencia 2015)

La siguiente, es la información que resume la planta docente de la Institución *COLEGIO COSTA RICA (IED)*

	Cargo	Global	Mañana	Tarde	Nocturna	Fin de Semana	Total General
904	Coordinador	0	3	2	1	0	6
905	Docente	2	69	48	10	0	129
906	Rector	1	0	0	0	0	1

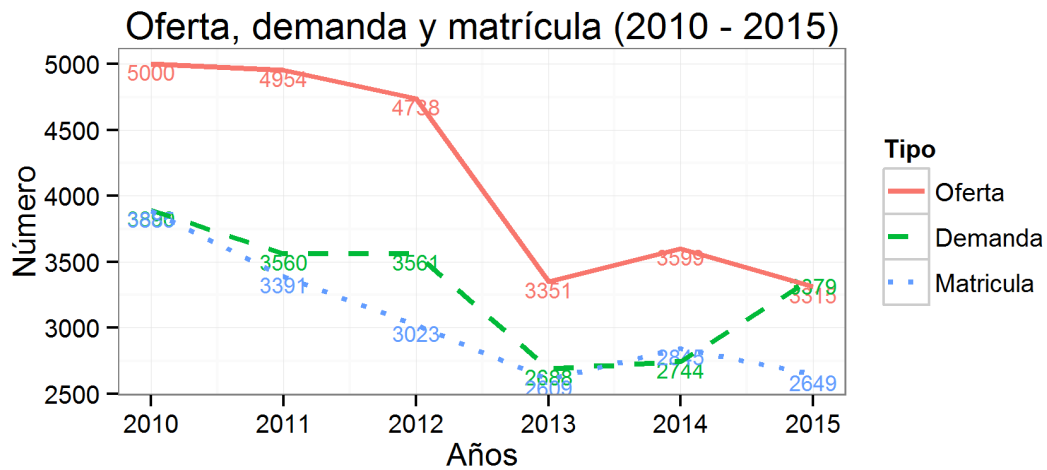
Fuente: Dirección de Talento Humano con fecha corte 11 de mayo de 2015

Adicional a la planta de maestros se tiene que la institución educativa cuenta con **6** funcionarios docentes en el programa de jornada Completa

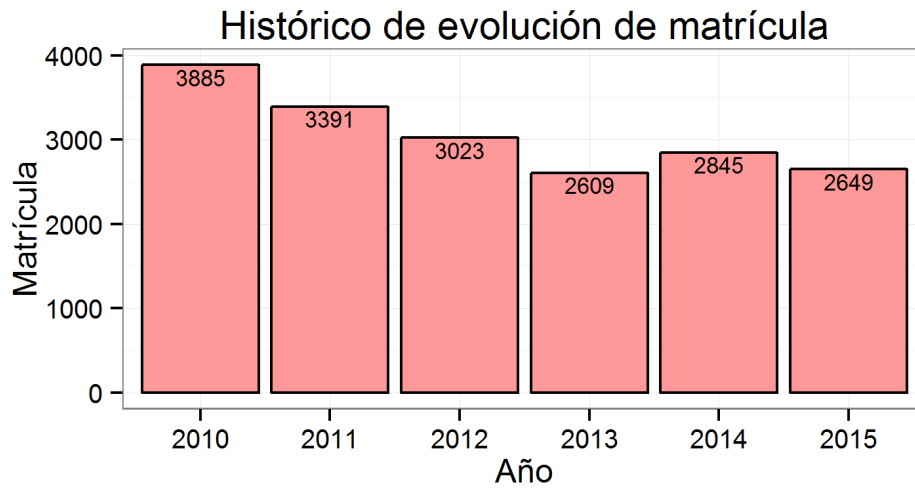


3 Matrícula, oferta y demanda

Comportamiento histórico de la Oferta, Demanda y Matrícula (2010 – 2015) en la Institución *COLEGIO COSTA RICA (IED)*.

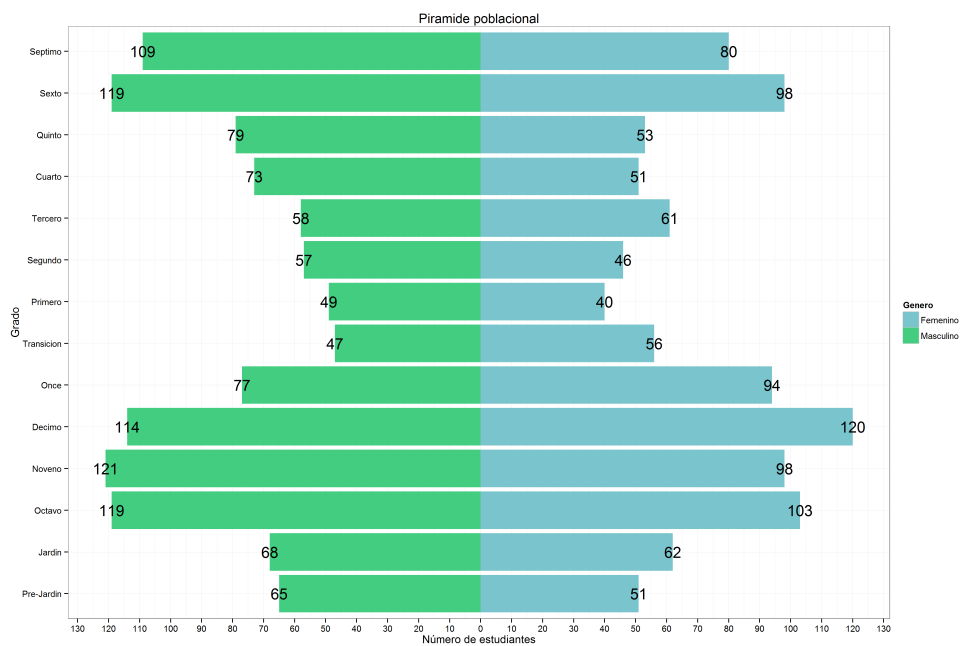


El siguiente gráfico, muestra la matrícula histórica.



Fuente: Anexo6A – Matrícula oficial reportada al MEN
 Elaboración y cálculos: Oficina Asesora de Planeación. Grupo Gestión de la Información

El siguiente gráfico es una representación de la distribución de estudiantes grado a grado desagregada por género. (Vigencia 2015).



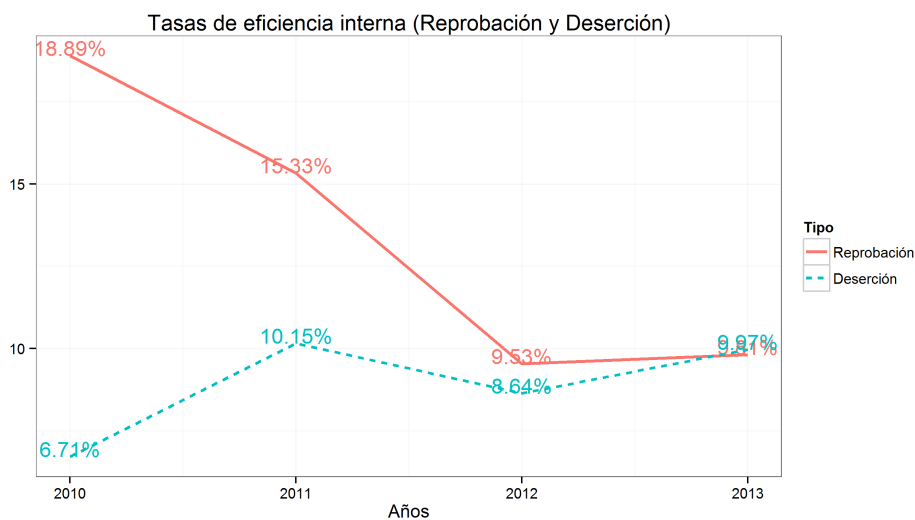
Fuente: Anexo6A – Matrícula oficial reportada al MEN
 Elaboración y cálculos: Oficina Asesora de Planeación. Grupo Gestión de la Información

4 Tasas de eficiencia interna

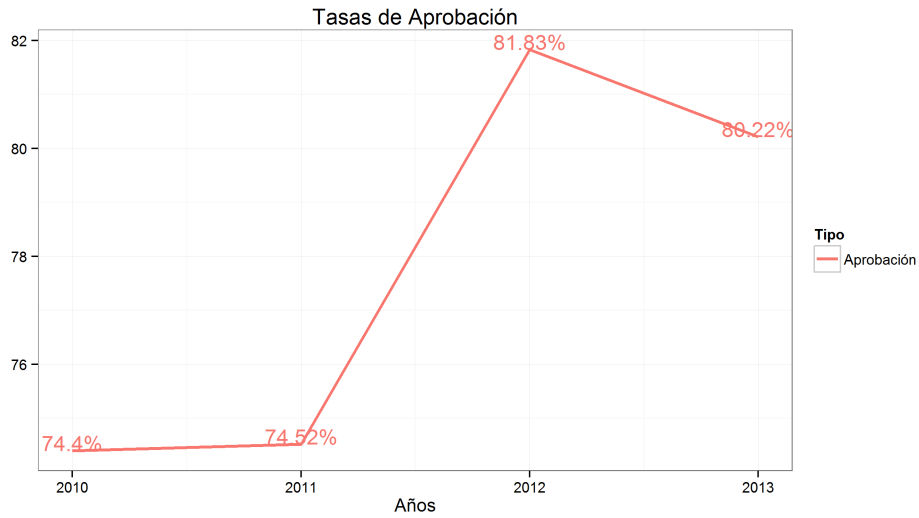
Los indicadores de eficiencia interna miden la capacidad del sistema educativo para garantizar la permanencia y promoción de la población estudiantil hasta culminar el ciclo académico. Corresponden a las tasas de aprobación, reprobación, deserción, repitencia y extra edad, que son medidas a partir de la información que reportan los colegios oficiales y no oficiales en el aplicativo Registro de Información Estadística SED, implementado la página web, con el fin de recolectar la información directamente. A continuación, se muestran las Tasas de Eficiencia Interna (TEI).

	Aprobación	Reprobación	Deserción
2013	80.22	9.81	9.97
2012	81.83	9.53	8.64
2011	74.52	15.33	10.15
2010	74.40	18.89	6.71

Fuente: Censo C-600. Cálculos: Oficina Asesora de Planeación. Grupo Gestión de la Información



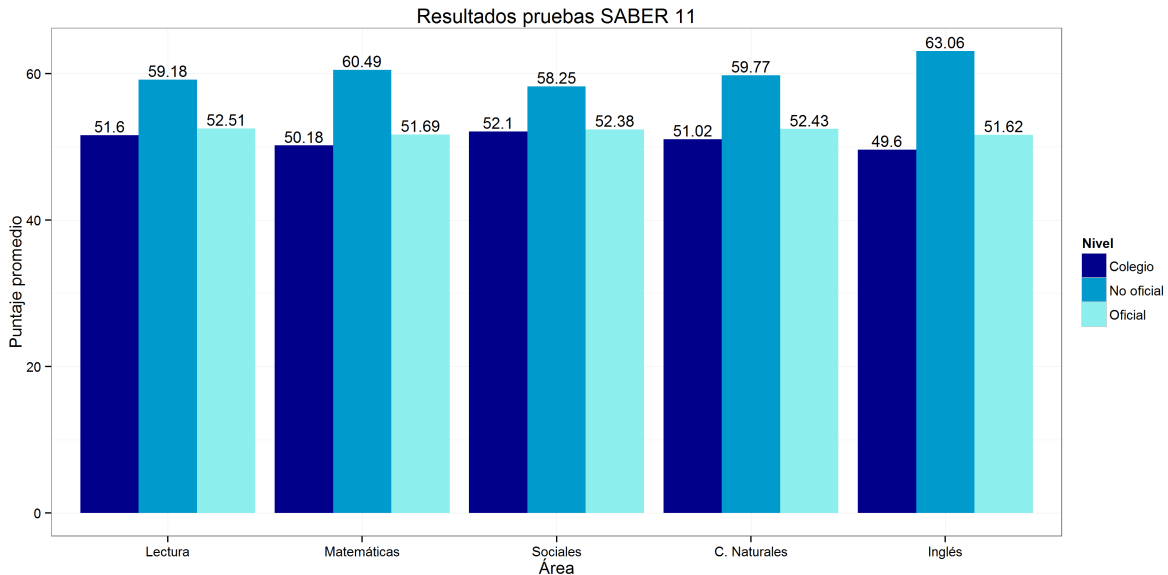
Fuente: Censo C-600. Cálculos: Oficina Asesora de Planeación. Grupo Gestión de la Información



Fuente: Censo C-600. Cálculos: Oficina Asesora de Planeación. Grupo Gestión de la Información

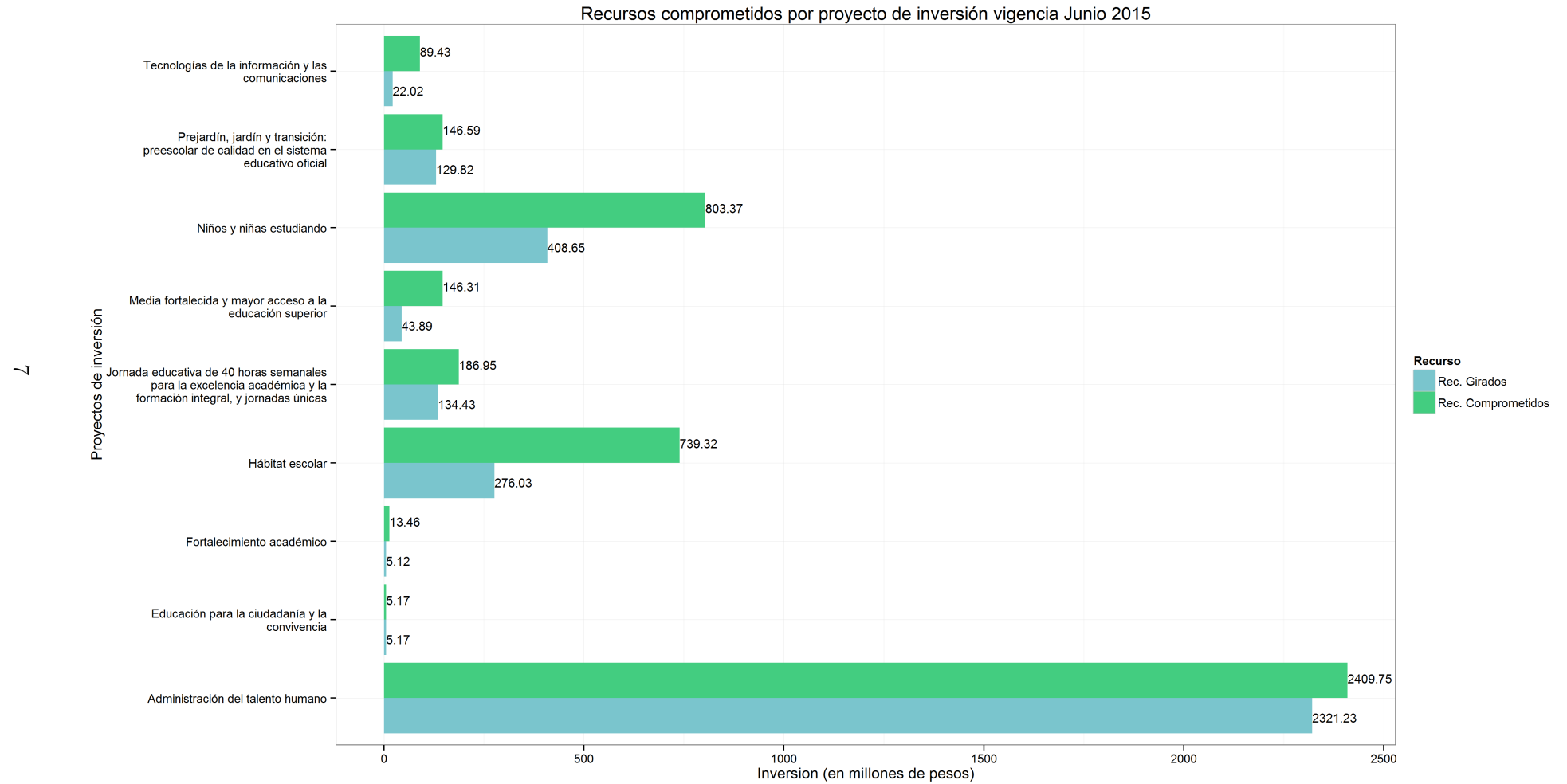
5 Resultados pruebas saber 11. Colegio VS. Localidad (2014)

A continuación se presentan los resultados de las pruebas SABER 11 para la Institución *COLEGIO COSTA RICA (IED)* frente a los resultados obtenidos en estas mismas pruebas de las instituciones oficiales y no oficiales de la localidad *FONTIBON*.



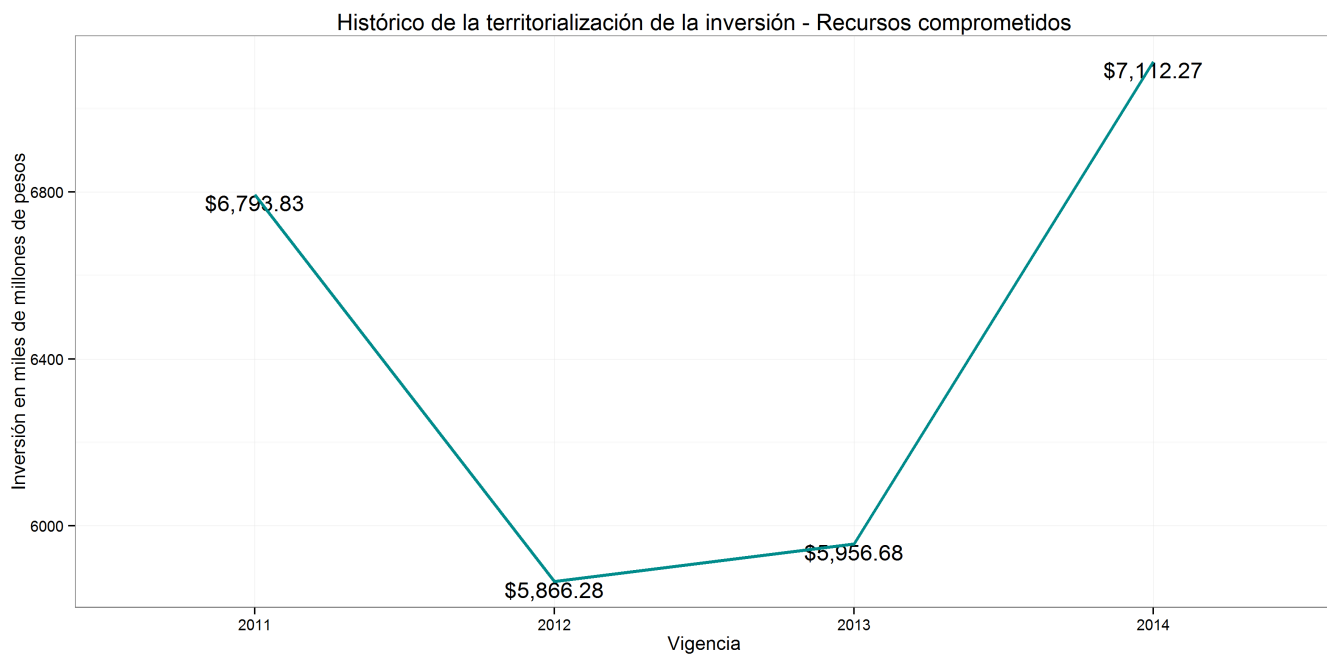
Fuente: Instituto Colombiano para la evaluación de la educación ICFES

6 Inversión (2015)



Fuente: Informe de gestión trimestral con corte II trimestre de 2015. Cálculos: Oficina de programas y proyectos

Ahora bien, a continuación se resumen los gastos comprometidos para los años 2011, 2012, 2013 y 2014 de la Institución *COLEGIO COSTA RICA (IED)* .



Fuente: Informe de gestión anual Cálculos: Oficina de programas y proyectos.