

SECRETARÍA DE EDUCACIÓN DE BOGOTÁ

COLEGIO JOSE ACEVEDO Y GOMEZ (IED)

DANE: 111001014451



HISTORIA DEL COLEGIO

Educador, magistrado y juriconsulto antioqueño (Sabaneta, 1760 - Bogotá, 1832). A través de sus enseñanzas, José Félix de Restrepo influyó sobre un gran número de jóvenes y próceres independentistas, entre ellos Francisco Antonio Zea, Camilo Torres y Francisco José de Caldas. Fue pionero de la abolición de la esclavitud, a la que consideraba contraria a la dignidad humana, adelantándose a la ley de mayo de 1851 promovida por el presidente José Hilario López, antiguo alumno suyo. Desde finales del siglo XVIII y siendo profesor de filosofía del Colegio de Popayán, empezó a planear su ideario político independentista. A partir de la declaratoria de independencia absoluta del gobierno metropolitano en 1810, se vinculó a los movimientos de liberación

1 Datos generales del establecimiento

Localidad:	4 – SAN CRISTOBAL
Orden sede:	A
Barrio:	SAN PEDRO SURORIENTAL
NIT:	8301111923
Dirección:	KR 9 B ESTE 28 - 81 SUR
Sector:	OFICIAL
Teléfono:	3645126
Clase:	DISTRITAL
Código postal:	110421
Zona:	URBANA
Género:	MIXTO
Calendario:	A
Web:	NA
E-mail:	cedjoseacevedoygo4@redp.edu.co
Rector:	MIGUEL ANTONIO MEDINA CARDENAS

1.1 Sedes

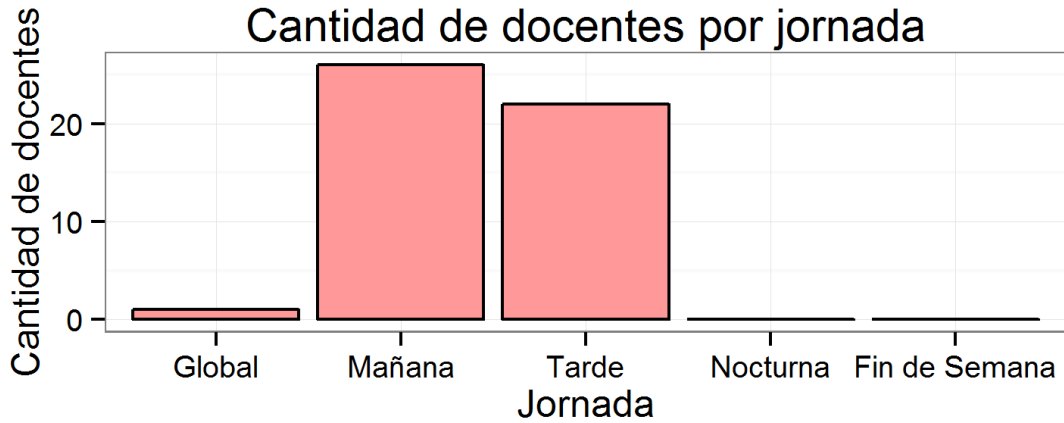
	SEDE EDUCATIVA	CODIGO DANE12	TELEFONO	DIRECCIÓN
523	RAMAJAL	111001012211	3629133	CL 30 A SUR # 9 A - 78 ESTE
524	JOSE ACEVEDO Y GOMEZ	111001014451	3645126	KR 9 B ESTE # 28 - 81 SUR

2 Planta docente (Vigencia 2015)

La siguiente, es la información que resume la planta docente de la Institución *COLEGIO JOSE ACEVEDO Y GOMEZ (IED)*

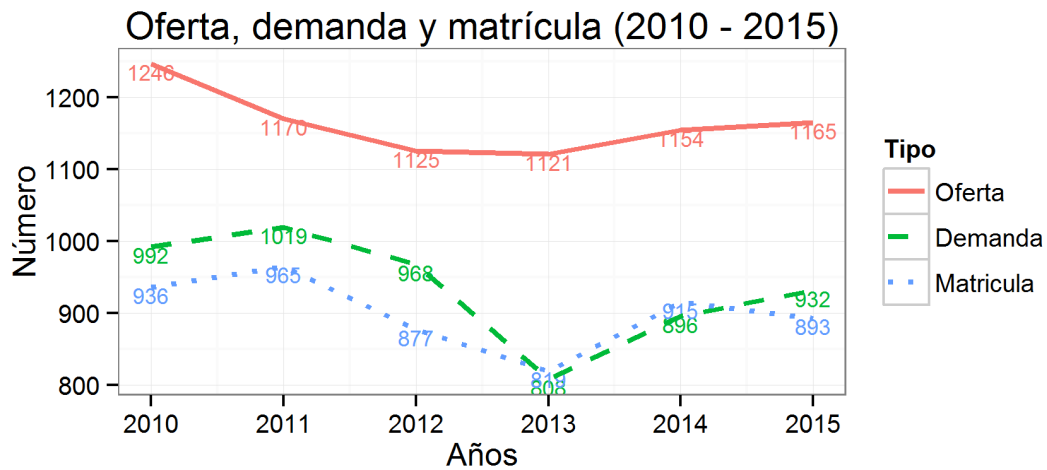
	Cargo	Global	Mañana	Tarde	Nocturna	Fin de Semana	Total General
231	Coordinador	0	1	1	0	0	2
232	Docente	1	26	22	0	0	49
233	Rector	1	0	0	0	0	1

Fuente: Dirección de Talento Humano con fecha corte 11 de mayo de 2015

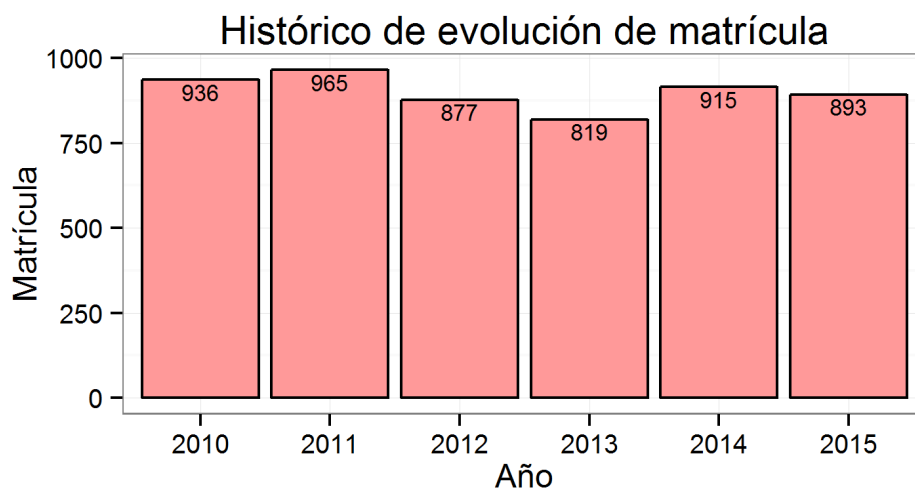


3 Matrícula, oferta y demanda

Comportamiento histórico de la Oferta, Demanda y Matrícula (2010 – 2015) en la Institución *COLEGIO JOSE ACEVEDO Y GOMEZ (IED)* .

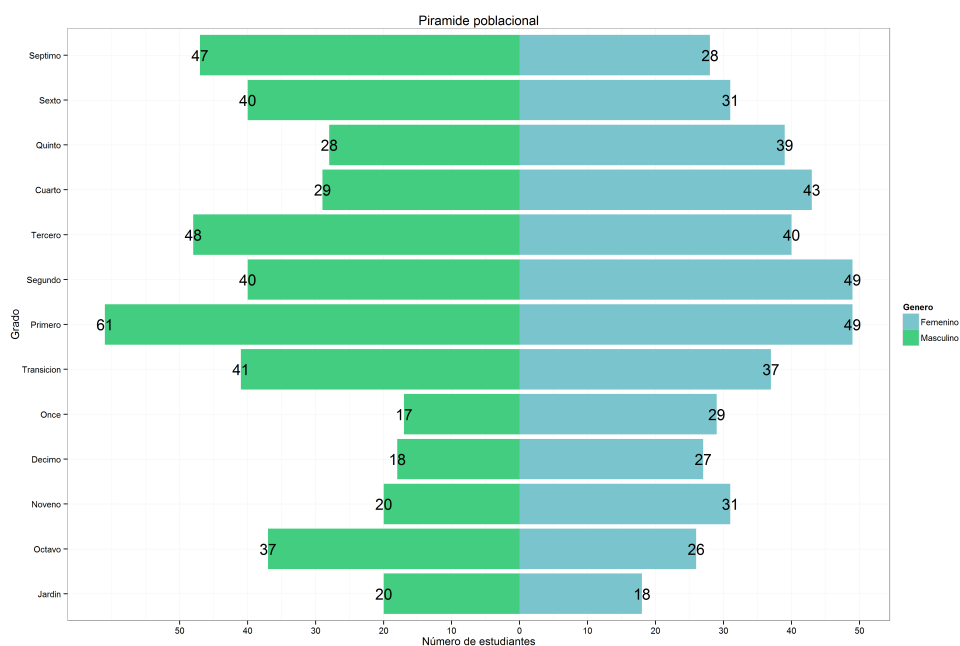


El siguiente gráfico, muestra la matrícula histórica.



Fuente: Anexo6A – Matrícula oficial reportada al MEN
Elaboración y cálculos: Oficina Asesora de Planeación. Grupo Gestión de la Información

El siguiente gráfico es una representación de la distribución de estudiantes grado a grado desagregada por género. (Vigencia 2015).



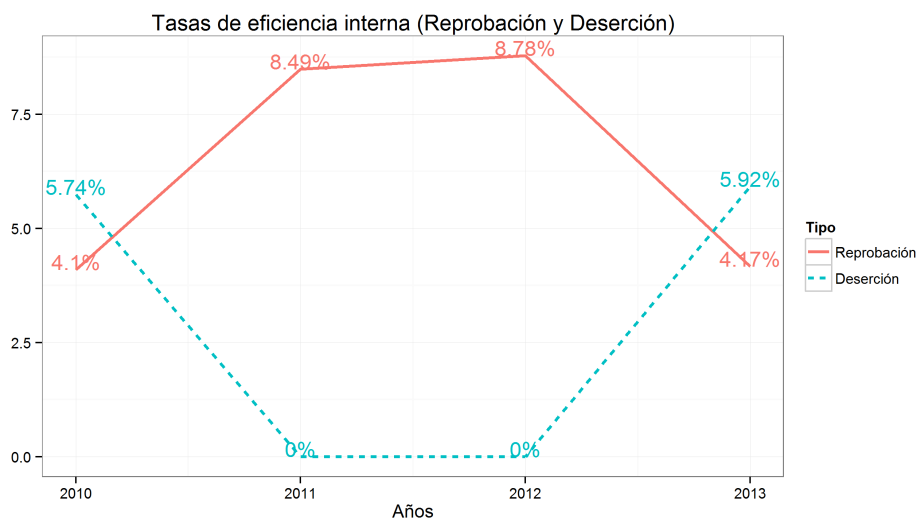
Fuente: Anexo6A – Matrícula oficial reportada al MEN
Elaboración y cálculos: Oficina Asesora de Planeación. Grupo Gestión de la Información

4 Tasas de eficiencia interna

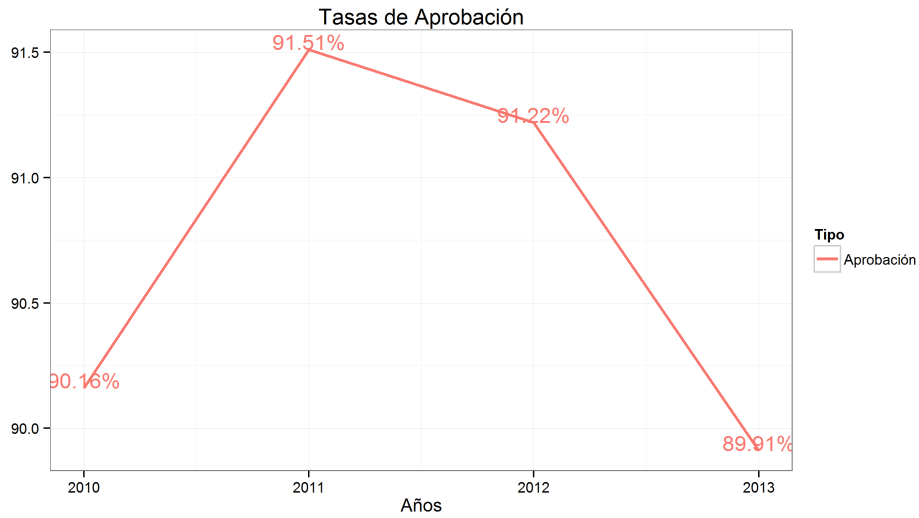
Los indicadores de eficiencia interna miden la capacidad del sistema educativo para garantizar la permanencia y promoción de la población estudiantil hasta culminar el ciclo académico. Corresponden a las tasas de aprobación, reprobación, deserción, repitencia y extra edad, que son medidas a partir de la información que reportan los colegios oficiales y no oficiales en el aplicativo Registro de Información Estadística SED, implementado la página web, con el fin de recolectar la información directamente. A continuación, se muestran las Tasas de Eficiencia Interna (TEI).

	Aprobación	Reprobación	Deserción
2013	89.91	4.17	5.92
2012	91.22	8.78	0.00
2011	91.51	8.49	0.00
2010	90.16	4.10	5.74

Fuente: Censo C-600. Cálculos: Oficina Asesora de Planeación. Grupo Gestión de la Información



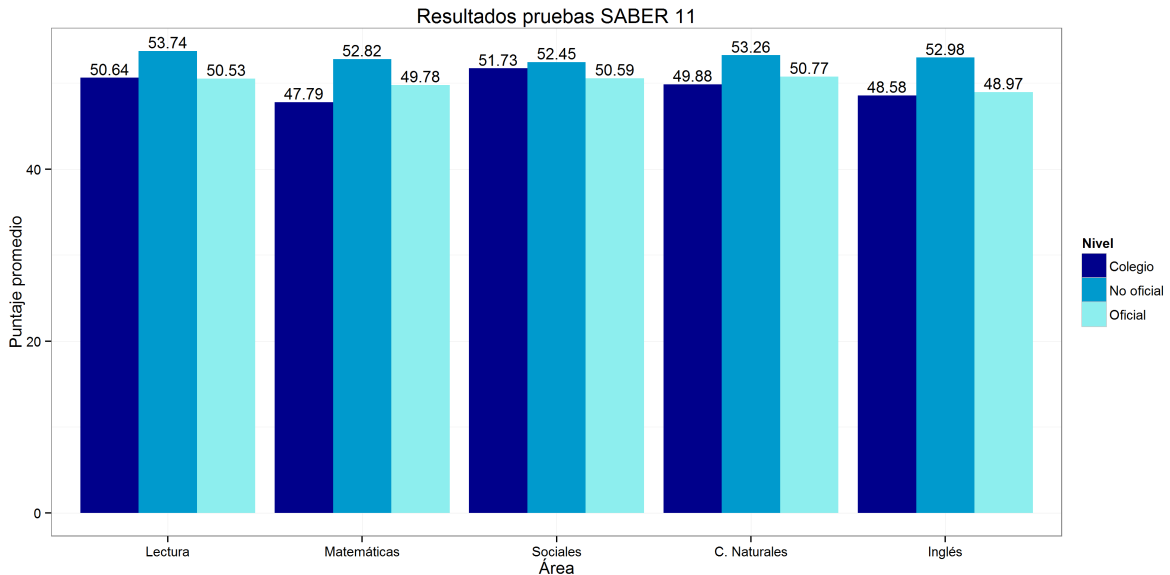
Fuente: Censo C-600. Cálculos: Oficina Asesora de Planeación. Grupo Gestión de la Información



Fuente: Censo C-600. Cálculos: Oficina Asesora de Planeación. Grupo Gestión de la Información

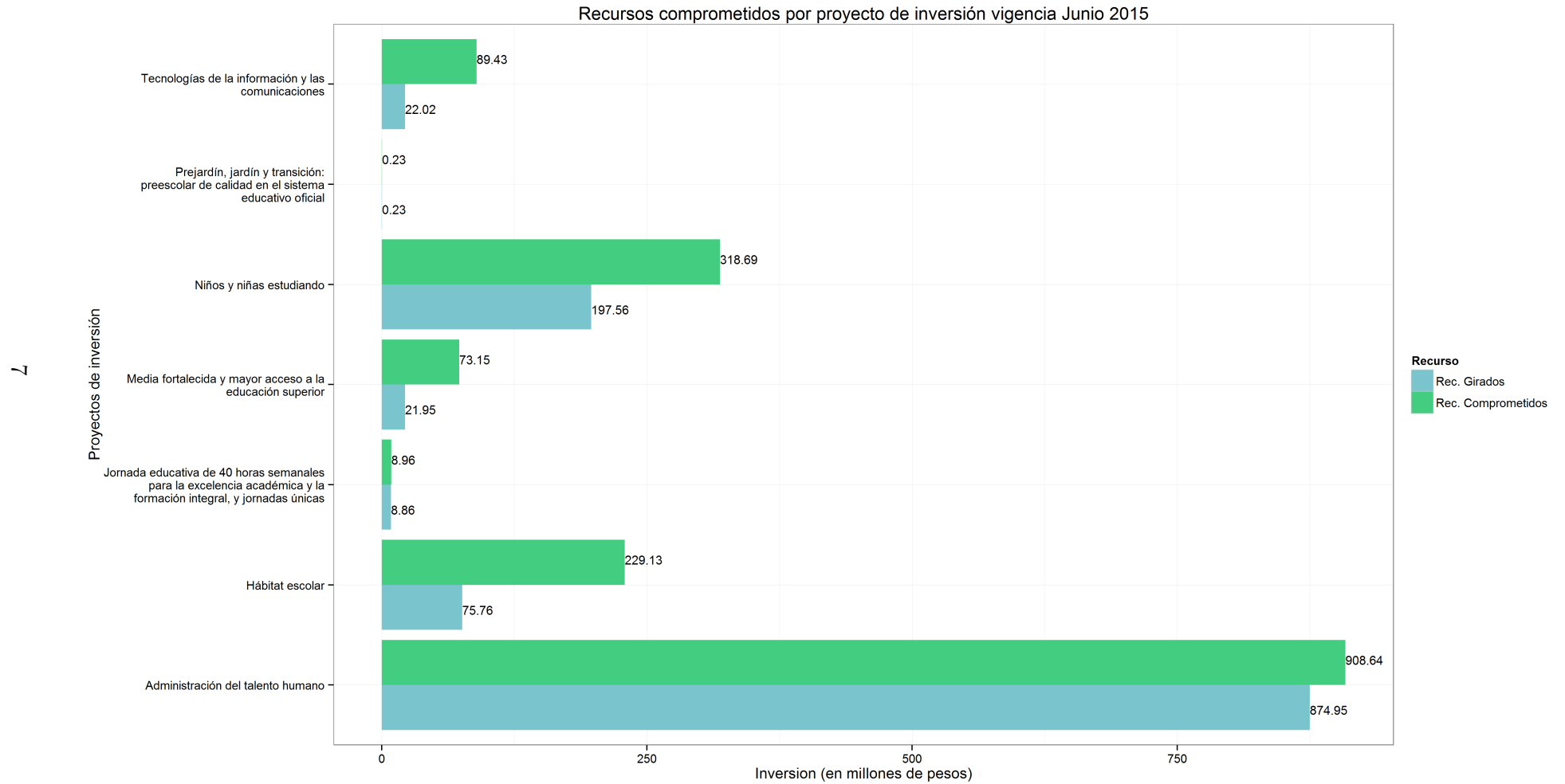
5 Resultados pruebas saber 11. Colegio VS. Localidad (2014)

A continuación se presentan los resultados de las pruebas SABER 11 para la Institución *COLEGIO JOSE ACEVEDO Y GOMEZ (IED)* frente a los resultados obtenidos en estas mismas pruebas de las instituciones oficiales y no oficiales de la localidad *SAN CRISTOBAL*.



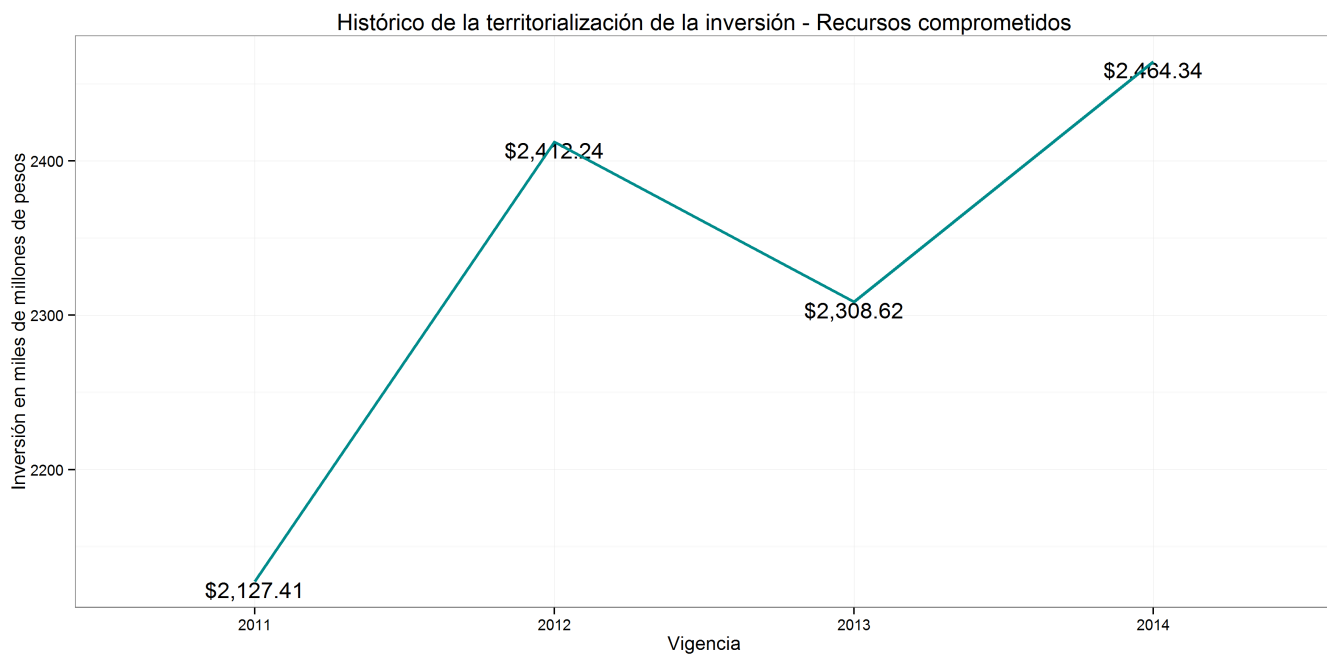
Fuente: Instituto Colombiano para la evaluación de la educación ICFES

6 Inversión (2015)



Fuente: Informe de gestión trimestral con corte II trimestre de 2015. Cálculos: Oficina de programas y proyectos

Ahora bien, a continuación se resumen los gastos comprometidos para los años 2011, 2012, 2013 y 2014 de la Institución *COLEGIO JOSE ACEVEDO Y GOMEZ (IED)* .



Fuente: Informe de gestión anual Cálculos: Oficina de programas y proyectos.